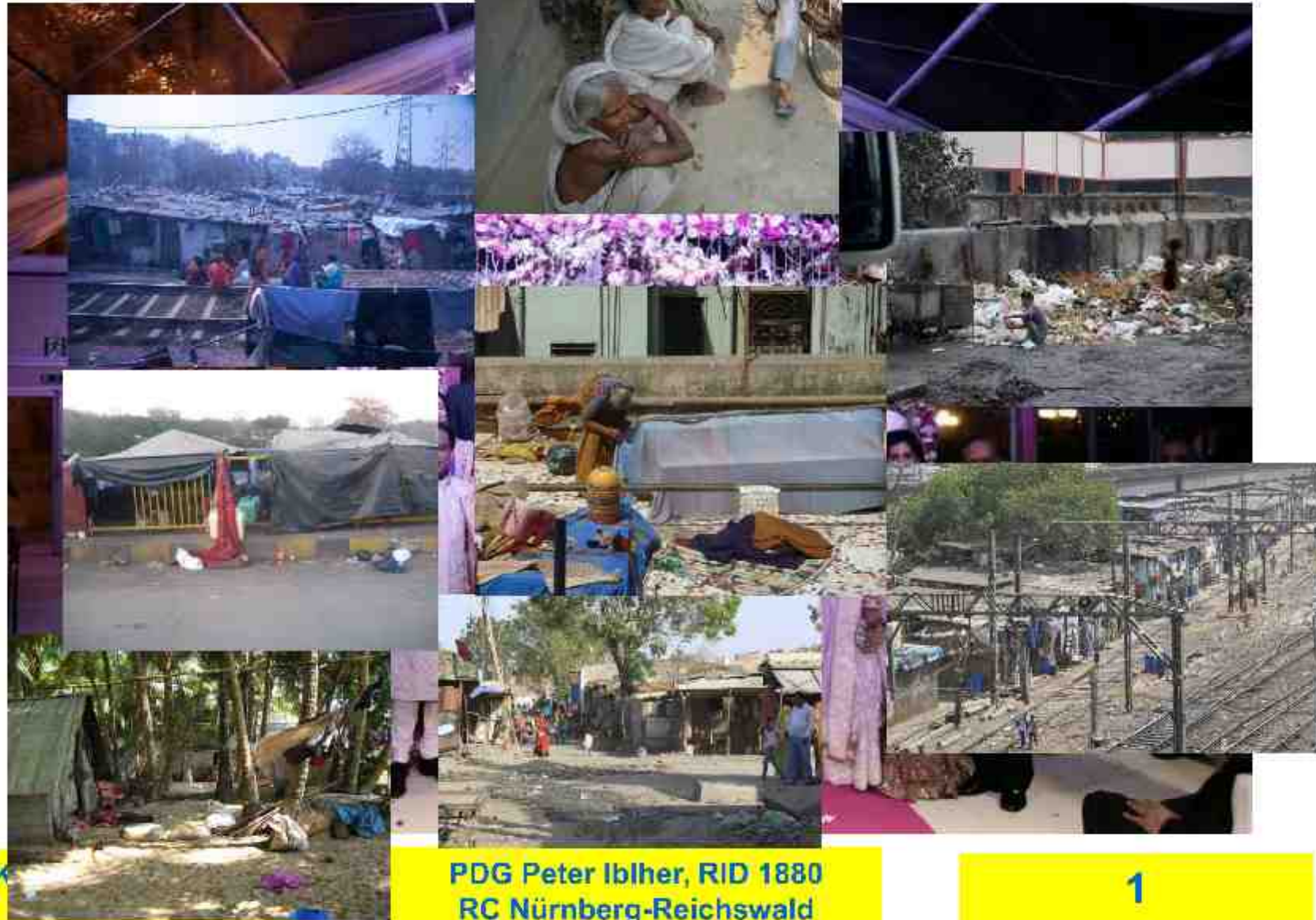




## Ist Indien zu reich?



DK

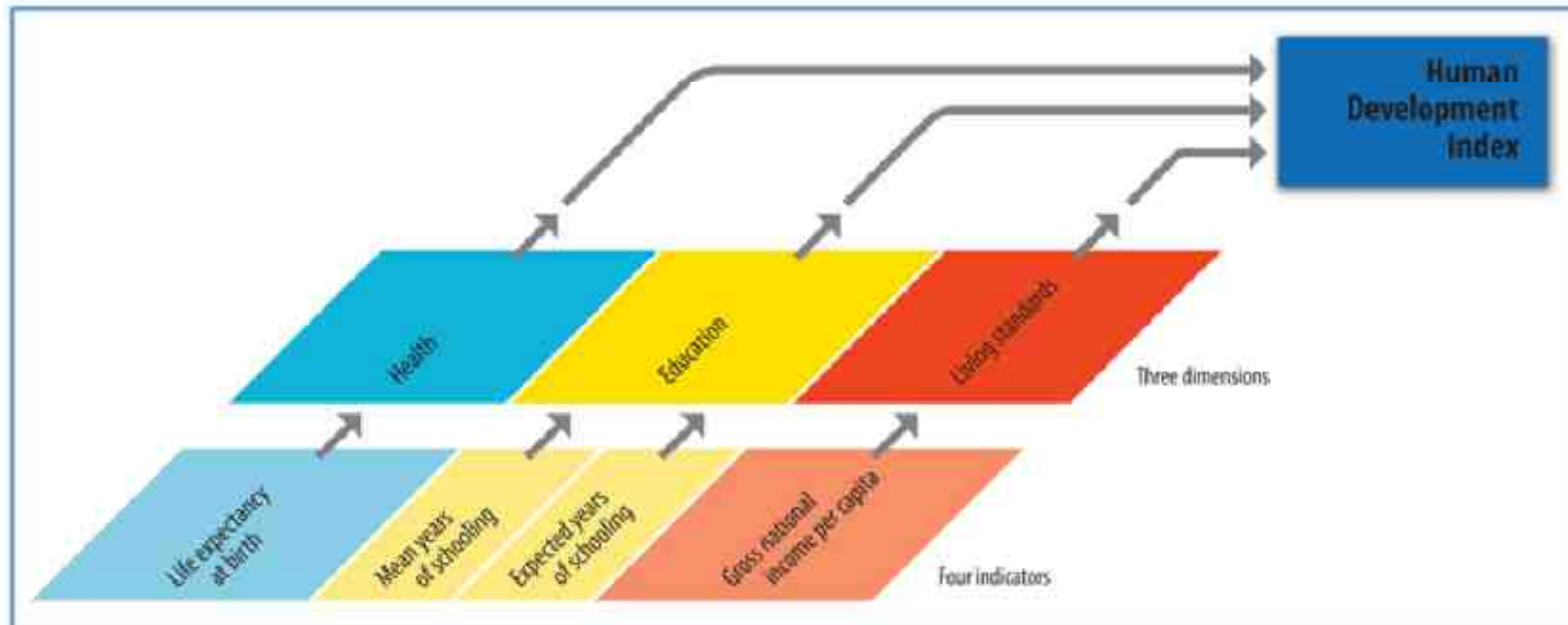
PDG Peter Iblher, RID 1880  
RC Nürnberg-Reichswald



## Was ist Wohlstand ?

### Components of the Human Development Index

The HDI—three dimensions and four indicators



Note: The indicators presented in this figure follow the new methodology, as defined in box 1.2.

Source: HDRO.

Quelle: Human Development Report 2010, S. 13



## Human Development Index 2011

Land	HDI	Lebenserwartung	Schuldauer	Erwartete Schuldauer	BNP/Kopf \$ 2005
N	1	81.0	12.6	17.3	47.557
D	9	80.4	12.2	15.9	34.854
IND	134	65.4	4.4	10.3	3.468
CGO	187	48.4	3.5	8.2	280

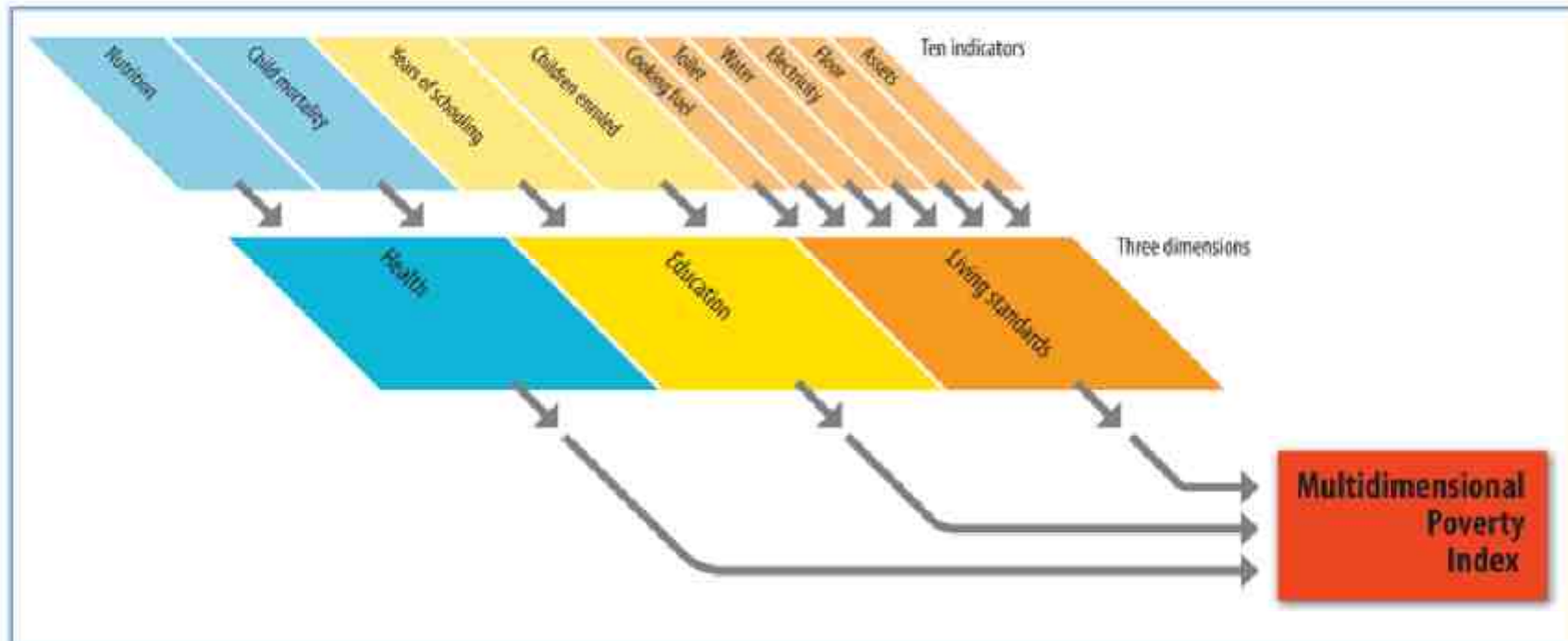
Quelle: UNO, Human Development Report 2011, 02.11.2011, 133ff



## Was ist Armut ?

### Components of the Multidimensional Poverty Index

MPI—three dimensions and 10 indicators



Note: The size of the boxes reflects the relative weights of the indicators.

Source: Alkire and Santos 2010.

Quelle: UNO, Human Development Report 2010, S. 96



### Armut in Indien

Indien lag 2010 beim MPI auf **Armutsrang 31 von 104 Ländern** zwischen Bangladesh (32) und Kamerun (30).

**645 Millionen oder 55,4 % der Bevölkerung sind nach diesem Maßstab arm. 41,6% haben sogar weniger als 1,25 \$ zur Verfügung**

Quellen: Oxford Poverty & Human Development Initiative <http://www.ophi.org.uk/policy/multidimensional-poverty-index/>  
<http://hdrstats.undp.org/en/countries/profiles/IND.html>



### Gefälle Stadt/Land !

Auf dem Land (>70% der Bevölkerung) sind die **Entwicklungsdefizite** besonders groß:

- Wohnsituation
- Wasser
- Ernährung
- Sanitäreinrichtungen
- Medizinische Versorgung
- Schulen, Qualifikation
- Energie

Frauen und Mädchen sind noch deutlich schlechter gestellt als Männer.



### Entwicklungshemmnisse

Bürokratie  
Korruption  
Mangelnder sozialer Ausgleich  
Unruhepotential  
Infrastrukturmängel  
Umweltdefizite



## Rotarische Projekte in Indien



### Können die indischen Rotarier ihre Probleme nicht alleine bewältigen?

Diese unsolidarische Frage wird immer wieder gestellt.

Land	Indien	Deutschland
Einwohner	1.210.193.422 <small>Census of India 2011</small>	81.471.834 <small>Index mundi 2011</small>
Rotary-Mitglieder	121.903	51.403 <small>RI 31.05.2012</small>
Clubs	3.148	1.008
Einw./Rot.	9.928	1.585

Es könnten Zeiten kommen, in denen wir auf der Nehmerseite sein werden/wollen.





# Rotarische Projekte in Indien



**Projekt-Reise**  
**12.02. –**  
**05.03.2010**



**DK 1880, Regensburg**  
**23.06.2012**

**PDG Peter Iblher, RID 1880**  
**RC Nürnberg-Reichswald**



# Rotarische Projekte in Indien



**Projekt-Reise**  
**24.01. –**  
**05.02.2011**



**DK 1880, Regensburg**  
**23.06.2012**

**PDG Peter Iblher, RID 1880**  
**RC Nürnberg-Reichswald**

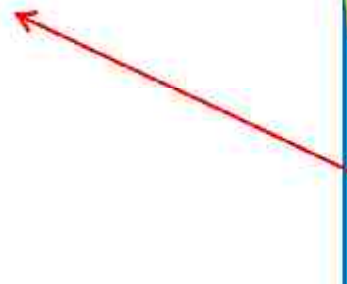
**10**



# Rotarische Projekte in Indien



**Projekt-Reise**  
**01.03. –**  
**13.03.2012**



DK 1880, Regensburg  
23.06.2012

PDG Peter Iblher, RID 1880  
RC Nürnberg-Reichswald



## Rotarische Projekte in Indien



### Projekte von RCs aus Distrikt 1880 mit indischen Partnern

Schwerpunkt	Chennai 3230	Indore 3040	Kolkata 3291	Mumbai 3140
Völkerverständigung	GSE	STEP		Praktikum
Krankheitsbehandlung			MG	MG Jaipur Foot
Wasser/Hygiene		C zu C		
Mutter-/Kindgesundheit		C zu C Interburns		
Bildung	C zu C			C zu C Solarworld
Wirtschaftsentwicklung		C zu C Sächsische Wirtschaft		



# Rotarische Projekte in Indien



**Schwerpunkt: Frieden,  
Völkerverständigung**

**DK 1880, Regensburg  
23.06.2012**

**PDG Peter Iblher, RID 1880  
RC Nürnberg-Reichswald**



## Gesundheitsvergleich

Indikator	Indien	Deutschland
Kindersterblichkeit (bis 5 Jahre) % 2009	6,6	0,4
Untergewicht (bis 5 Jahre) % 2006	43,5	1,1
Sicheres Trinkwasser % 2008	88,0	100,0
Sichere Sanitäreinricht. 2008 %	31,0	100,0
Ärzte + Pflegepersonal/ 1000 E 2005/2008	1,896	14,349
Gesundheitsausgaben/ Kopf \$ 2009	45	4629

Quelle: WHO, <http://apps.who.int/ghodata/?vid=10012>



### Schwerpunkt Krankheitsvorsorge und -behandlung

In Indien gibt es **10 Millionen Gehbehinderte** (Genetik, Polio, Unfälle).

Das **Jaipur Foot Project** versucht zu helfen mit gratis verteilten

- Prothesen, Stützen und Krücken
- Operationen
- Dreirädern und Rollstühlen



### Jaipur Foot Project

In Jaipur wurden dafür **spezielle Prothesen** aus Kunststoff entwickelt

- gut und leicht anzupassen,
- natürlich im Gebrauch
- dauerhaft und wasserabstoßend,
- einfach zu produzieren und
- kostengünstig (ca. 30 \$)

Sie eignen sich z. B. auch für Minenopfer

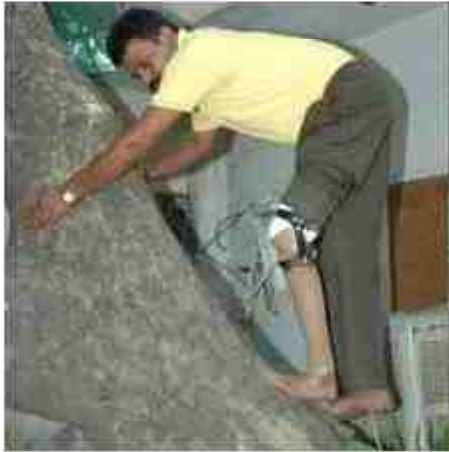




## Rotarische Projekte in Indien



### Jaipur Foot Project



DK 1880, Regensburg  
23.06.2012

PDG Peter Iblher, RID 1880  
RC Nürnberg-Reichswald



## Rotarische Projekte in Indien



Jaipur Foot  
Project,  
RCs  
Mumbai-  
Sion,  
Freital,  
N-Sigena



DK 1880, Regensburg  
23.06.2012

PDG Peter Iblher, RID 1880  
RC Nürnberg-Reichswald

18



## Rotarische Projekte in Indien



**Jaipur Foot  
Project,  
RCs  
Mumbai-Sion,  
Freital,  
N-Sigena**



**DK 1880, Regensburg  
23.06.2012**

**PDG Peter Iblher, RID 1880  
RC Nürnberg-Reichswald**

**19**



## Rotarische Projekte in Indien



Jaipur Foot  
Project,  
RCs  
Mumbai-Sion,  
Freital,  
N-Sigena



DK 1880, Regensburg  
23.06.2012

PDG Peter Iblher, RID 1880  
RC Nürnberg-Reichswald

20



## Rotarische Projekte in Indien



Jaipur Foot  
Project,  
RCs  
Mumbai-Sion,  
Freital,  
N-Sigena



DK 1880, Regensburg  
23.06.2012

PDG Peter Iblher, RID 1880  
RC Nürnberg-Reichswald

21



### Schwerpunkt: Gesundheitsfürsorge für Mutter und Kind

Besonderes Risiko in Entwicklungsländern:

90% aller Verbrennungen weltweit

70 % davon bei Kleinkindern

insbesondere in Armenhaushalten:

Familien haben für Kochen und Beleuchtung offene Feuer, z. T. besonders explosiver Art – z. B. Konservendose mit Kerosin und Docht

Kleinkinder tapsen hinein oder können bei Brand nicht ausweichen

Konsequenzen oft schwere Verbrennungen

Diese behindern und stigmatisieren die Betroffenen ihr ganzes Leben

Quelle: Interburns



## Umgang mit Feuer in armen Haushalten, Beispiel Region Kolkatta





## Rotarische Projekte in Indien



Umgang mit Feuer in armen Haushalten, Beispiel Region Indore, Madhya Pradesh, (Armenanteil 70%),



DK 1880, Regensburg  
23.06.2012

PDG Peter Iblher, RID 1880  
RC Nürnberg-Reichswald

24





### Verbrennungen von Kleinkindern in armen Haushalten in der Region Indore, Madhya Pradesh



DK 1880, Regensburg  
23.06.2012

PDG Peter Iblher, RID 1880  
RC Nürnberg-Reichswald



**Projekt: Schutz von Kleinkindern vor Verbrennungen in armen Haushalten in der Region Indore, Madhya Pradesh, Distrikt 1880, RCs Nürnberg-Fürth, Nürnberg-Reichswald, Indore-Central mit Interburns**

### Ziele:

Änderung der lebenspraktischen Voraussetzungen durch

- Aufklärung über Risiken
- Training zur Nutzung von Feuer in preisgünstigen ungefährlichen Formen (z. B. mit geschützten Baustellenlampen, Lichtdiffusoren oder neuen Solarlampen)
- Schutz von Kleinkindern durch nicht brennbare Raumteiler

Die Erkenntnisse aus diesen Versuchen sollen auch an **ähnliche Bevölkerungsgruppen in anderen** Landesteilen und **Entwicklungsländern** (Bangla Desh, Nepal, Sri Lanka, Ostafrika) im Rahmen der Organisation Interburns weitergegeben werden



### Schutz von Kleinkindern vor Verbrennungen in armen Haushalten in der Region Indore, Madhya Pradesh, Distrikt 1880, RCs Nürnberg-Fürth, Nürnberg-Reichswald, Indore-Central mit Interburns

Die  
Partnerinnen  
von  
Indore  
Central





### Schutz von Kleinkindern vor Verbrennungen in armen Haushalten in der Region Indore, Madhya Pradesh, Distrikt 1880, RCs Nürnberg-Fürth, Nürnberg-Reichswald, Indore-Central mit Interburns

Die  
Zielgruppe





## Sau durch's Dorf



DK 1880, Regensburg  
23.06.2012

PDG Peter Iblher, RID 1880  
RC Nürnberg-Reichswald



### Schutz von Kleinkindern vor Verbrennungen in armen Haushalten in der Region Indore, Madhya Pradesh, Distrikt 1880, RCs Nürnberg-Fürth, Nürnberg-Reichswald, Indore-Central mit Interburns

Aufklärung





### Schutz von Kleinkindern vor Verbrennungen in armen Haushalten in der Region Indore, Madhya Pradesh, Distrikt 1880, RCs Nürnberg-Fürth, Nürnberg-Reichswald, Indore-Central mit Interburns

Die Macherin in einem beteiligten Haushalt





### Schutz von Kleinkindern vor Verbrennungen in armen Haushalten in der Region Indore, Madhya Pradesh, Distrikt 1880, RCs Nürnberg-Fürth, Nürnberg-Reichswald, Indore-Central mit Interburns

Im Projekt entwickelte Schutzmöglichkeit







## Rotarische Projekte in Indien

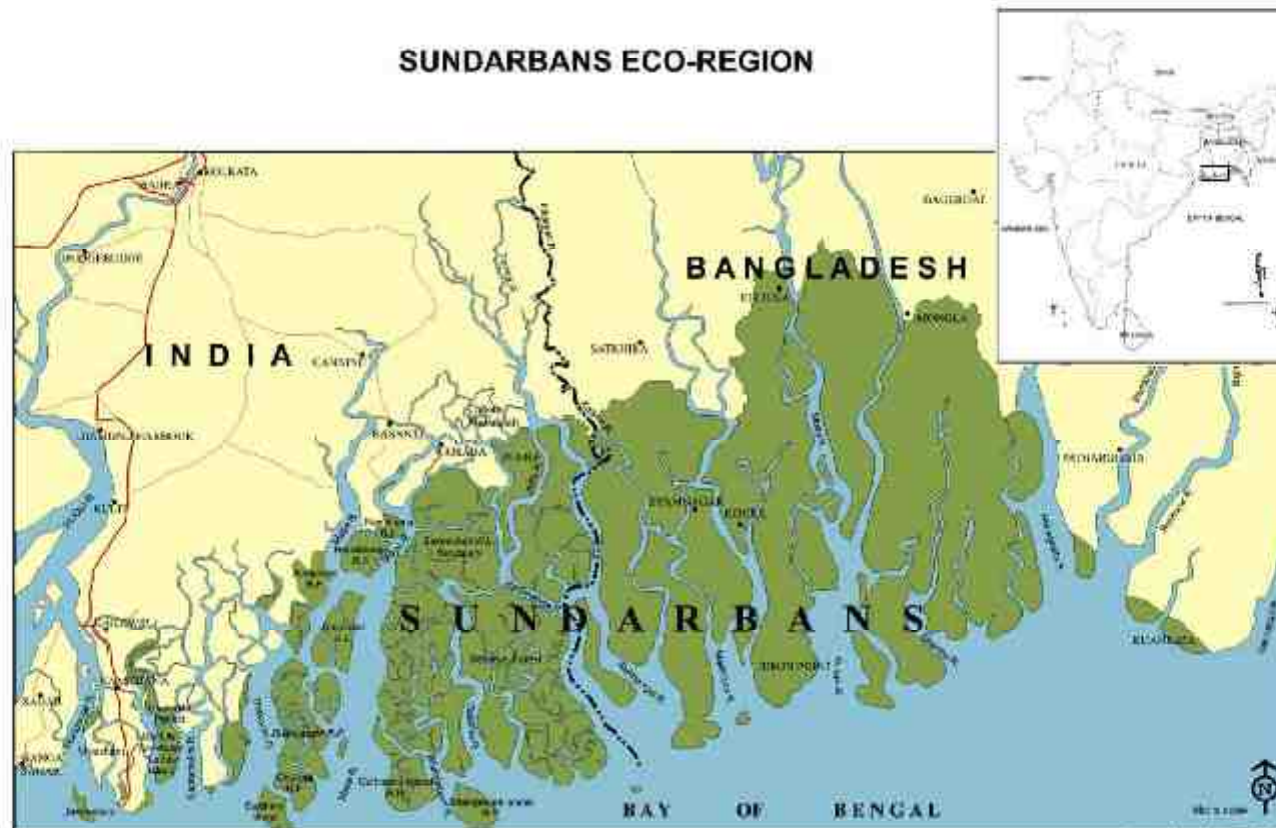


Schwerpunkt Krankheitsvorsorge und -behandlung,

Projekt: 1000 Katarakt Operationen in der Sundarbans Region,  
Gangesdelta, West Bengalen,

Distrikte 3291 und 1880, RCs Dum Dum und Nürnberg-Reichswald

SUNDARBANS ECO-REGION



Quelle:  
WWF  
India

Figured by Adnan Chaudhry

DK 1880, Regensburg  
23.06.2012

PDG Peter Iblher, RID 1880  
RC Nürnberg-Reichswald

33



**Katarakt Operationen in der Sundarbans Region, Gangesdelta, West Bengalen,**

**Distrikte 3291 und 1880, RCs Dum Dum und Nürnberg-Reichswald**

Eine der vielen  
Inseln





**Katarakt Operationen in der Sundarbans Region, Gangesdelta, West Bengalen,**

**Distrikte 3291 und 1880, RCs Dum Dum und Nürnberg-Reichswald**

Wohnverhältnisse



DK 1880, Regensburg  
23.06.2012

PDG Peter Iblher, RID 1880  
RC Nürnberg-Reichswald

35



**Katarakt Operationen in der Sundarbans Region, Gangesdelta, West Bengalen,**

**Distrikte 3291 und 1880, RCs Dum Dum und Nürnberg-Reichswald**

Jibontari,  
das  
rotarische  
Schiff des  
Lebens



DK 1880, Regensburg  
23.06.2012

PDG Peter Iblher, RID 1880  
RC Nürnberg-Reichswald



**Katarakt Operationen in der Sundarbans Region, Gangesdelta, West Bengalen,**

**Distrikte 3291 und 1880, RCs Dum Dum und Nürnberg-Reichswald**

Empfang des  
Hospitalbootes



DK 1880, Regensburg  
23.06.2012

PDG Peter Iblher, RID 1880  
RC Nürnberg-Reichswald



**Katarakt Operationen in der Sundarbans Region, Gangesdelta, West Bengalen,**

**Distrikte 3291 und 1880, RCs Dum Dum und Nürnberg-Reichswald**

Internist auf dem Boot



DK 1880, Regensburg  
23.06.2012

PDG Peter Iblher, RID 1880  
RC Nürnberg-Reichswald



# Rotarische Projekte in Indien



Matching Grant Proposal (for Districts outside of Rotary International) - Microsoft Word

DK 1880, Regensburg 23.06.2012

What are the requirements...  
 What projects are eligible...  
 How and when to apply  
 Primary Contact:  
 Project Contact #1:  
 Project Contact #2:  
 Project Contact #3:  
 Project Contact #4:  
 Project Contact #5:

funds will be contributed in cash and which will be contributed from District Designated Funds (DDF). Use of DDF must be authorized by the district Rotary Foundation committee chair and the district governor. TRF matches US\$0.50 for every \$1 cash contribution or \$1 for every \$1 contribution from DDF. The primary host club or district must provide at least \$100 in either DDF or cash.

NOTE: No funds should be sent to TRF prior to official trustee approval. Upon approval, a letter will be sent to the sponsor notifying them of approval and providing detailed instructions on how and where to submit their contributions.

Host Rotary club or district inside the project country (The primary host club or district must provide at least US\$100)	Cash (US\$)	DDF (US\$)	DRFC Chair (Print Name)	DRFC Chair Authorization	District Governor (Print Name)	District Governor Authorization
R C Regensburg 2331	1400		Dr. Peter Iblher	<i>[Signature]</i>	Dr. Johannes Kuebler	<i>[Signature]</i>
R C Regensburg 2331		1400				
International Rotary clubs or district outside the project country	Cash (US\$)	DDF (US\$)	DRFC Chair (Print Name)	DRFC Chair Authorization	District Governor (Print Name)	District Governor Authorization
DK Regensburg 2331	2000		Dr. Peter Iblher	<i>[Signature]</i>	Dr. Johannes Kuebler	<i>[Signature]</i>
DK Regensburg 2331		4000				
<b>Subtotal, Cash and DDF</b>	<b>3400</b>	<b>6400</b>				
<b>TOTAL, component contributions</b>	<b>6800</b>					
<b>Total funds requested from TRF (must be at least US\$5,000)</b>		<b>3200</b>				
<b>Additional outside funding (not matched by or forwarded to TRF; Please specify the source of this funding)</b>						
<b>Total project financing (must equal target on page 4)</b>		<b>3200</b>				

DK 1880, Regensburg 23.06.2012

DK 1880, Regensburg  
23.06.2012

PDG Peter Iblher, RID 1880  
RC Nürnberg-Reichswald



### Schwerpunkt Kommunalentwicklung

#### Gujarati Kelavani Mandal Schulen, Mumbai

- Direkt in einem Slumgebiet
- Entstanden aus einer Nachbarschaftsinitiative, Stiftung
- Gruppe von drei Schulen und Fachschulen mit fast 3000 Schülern
- Grundschule, Technik, Wirtschaft und Kultur
- Besonderes Ziel: Verbesserung der ökologischen Orientierung
- Insbes. Neuorientierung Energieeinsatz, Photovoltaik





## Projekt Photovoltaikausrüstung Gujarati Kelavani Mandal Schulen, Mumbai, RCs Mumbai-Sion, Mumbai-Uptown, Nürnberg-Reichswald



DK 1880, Regensburg  
23.06.2012

PDG Peter Iblher, RID 1880  
RC Nürnberg-Reichswald



### Projekt Photovoltaikausrüstung Gujarati Kelavni Mandal Schulen, Mumbai, RCs Mumbai-Sion, Mumbai-Uptown, Nürnberg-Reichswald

#### Ablauf:

- Konzeptformulierung (Mumbai-Sion, N-Reichswald)
- Anfrage bei Solar World Freiberg und Bonn wg. Unterstützung (Nürnberg-Reichswald)
- Formeller Antrag mit Verbraucherliste, Technischem Kompetenznachweis u.a. (Mumbai-Sion und N-Reichswald)
- Zusage Solar World auf Gratislieferung von 10kw Paneelen bis Abgangshafen Hamburg
- Klärung von Verschiffung (N-Reichswald) und Import (Mumbai-Sion)
- Verschiffung (N-Reichswald) und Einfuhr (Mumbai Sion)
- Aufbau der Anlage (Mumbai Sion, Bombay Uptown)
- Einweihung mit allen beteiligten RCs am 05.03.2012
- Anlage produziert 25 – 30 % des Schulbedarfs
- Soll erweitert werden



**Projekt Photovoltaikausrüstung Gujarati Kelavni Mandal Schulen,  
Mumbai, RCs Mumbai-Sion, Mumbai-Uptown, Nürnberg-Reichswald ?**



**DK 1880, Regensburg  
23.06.2012**

**PDG Peter Iblher, RID 1880  
RC Nürnberg-Reichswald**



### Projekt Photovoltaikausrüstung Gujarati Kelavni Mandal Schulen, Mumbai, RCs Mumbai-Sion, Mumbai-Uptown, Nürnberg-Reichswald ?



DK 1880, Regensburg  
23.06.2012

PDG Peter Iblher, RID 1880  
RC Nürnberg-Reichswald



### Projekt Photovoltaikausrüstung Gujarati Kelavni Mandal Schulen, Mumbai, RCs Mumbai-Sion, Mumbai-Uptown, Nürnberg-Reichswald



DK 1880, Regensburg  
23.06.2012

PDG Peter Iblher, RID 1880  
RC Nürnberg-Reichswald

45



### Projekt Photovoltaikausrüstung Gujarati Kelavni Mandal Schulen, Mumbai, RCs Mumbai-Sion, Mumbai-Uptown, Nürnberg-Reichswald



DK 1880, Regensburg  
23.06.2012

PDG Peter Iblher, RID 1880  
RC Nürnberg-Reichswald



## Projekt Photovoltaikausrüstung Gujarati Kelavni Mandal Schulen, Mumbai, RCs Mumbai-Sion, Mumbai-Uptown, Nürnberg-Reichswald



DK 1880, Regensburg  
23.06.2012

PDG Peter Iblher, RID 1880  
RC Nürnberg-Reichswald



**Projekt Photovoltaikausrüstung Gujarati Kelavni Mandal Schulen,  
Mumbai, RCs Mumbai-Sion, Mumbai-Uptown, Nürnberg-Reichswald**



DK 1880, Regensburg  
23.06.2012

PDG Peter Iblher, RID 1880  
RC Nürnberg-Reichswald





Danke  
शुक्रिया  
(Shukhriya)



DK 1880, Regensburg  
23.06.2012

PDG Peter Iblher, RID 1880  
RC Nürnberg-Reichswald